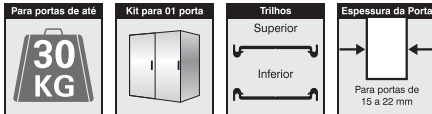
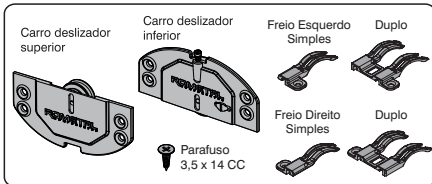


Sistema deslizante para portas de correr de madeira e alumínio | revisão 03



COMPONENTES DO KIT PARA 01 PORTA

02 Carro deslizador superior - 02 Carro deslizador inferior - 02 Freios duplos
02 Freios individuais | Parafusos indicados: 3,5 x 14 CC



Precauções antes do início da montagem:

- O cálculo para a altura da porta deve ser feito da seguinte maneira:
Vão do móvel - 12mm = Altura da porta.
- Verificar se o peso da porta não é maior do que 30 Kg.
- O tranpasse entre portas deve ser de 20 a 30mm.

Ferramentas Necessárias



Chave phillips



Parafusos



Trena



Furadeira



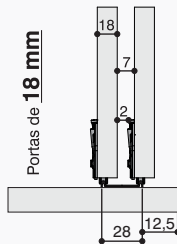
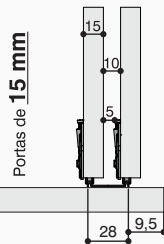
É RESPONSABILIDADE DO MONTADOR SEGUIR ESTAS INSTRUÇÕES QUE SÃO FUNDAMENTAIS PARA A ESTRUTURA DO MÓVEL.

IMPORTANTE: Altura de porta: Max. 800mm

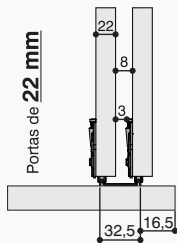
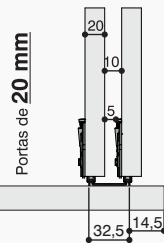
Largura de porta: Mín. 400mm - Max. 1000mm

TABELA DE ESPAÇAMENTOS ENTRE PORTAS

Para portas de 15 a 18mm (Perfil RM-011)



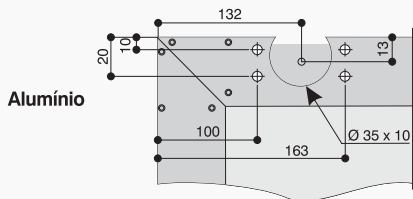
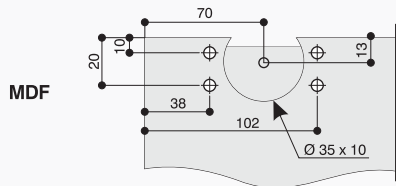
Para portas de 20 a 22mm (Perfil RM-041)



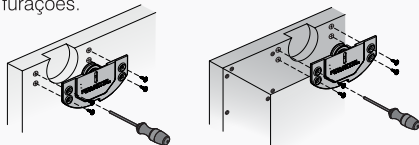
1 PASSO



Fazer as usinagens e furações na porta, conforme as medidas indicadas abaixo. (medidas em mm)



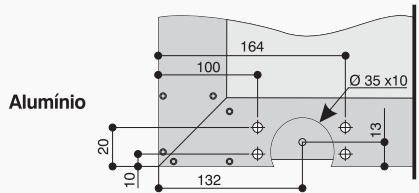
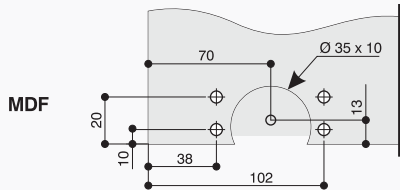
Fixar o guia no local onde foram feitas as furações.



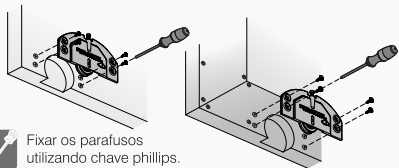
Fixar os parafusos utilizando chave phillips.

2 PASSO

Fazer as usinagens e furações na porta, conforme as medidas indicadas abaixo. (medidas em mm)



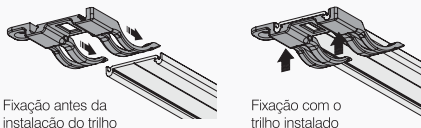
Fixar o carro deslizador no local onde foram feitas as furações.



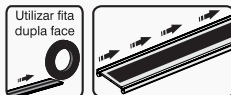
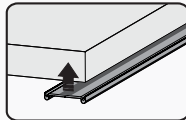
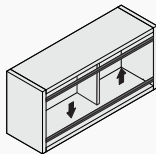
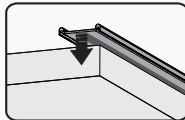
Fixar os parafusos utilizando chave phillips.

3 PASSO

Posicionar os freios no trilho superior com a fixação do parafuso para a parte interna do móvel.

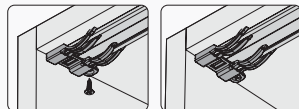


Fixar o trilho inferior e superior na caixa do móvel utilizando fita dupla-face.

**TRILHO SUPERIOR****TRILHO INFERIOR**

Obs: O trilho superior e inferior devem estar paralelos para o correto funcionamento do sistema.

Posicionar o freio na lateral do móvel e fixar com parafuso

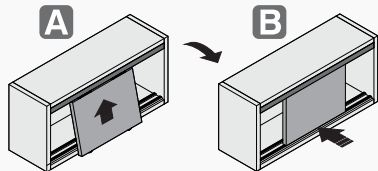


Verifique se a montagem da porta está correta.

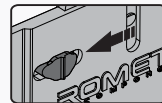
MONTAGEM DA PORTA NA CAIXA DO MÓVEL

4 PASSO

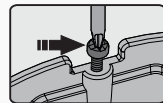
Encaixe primeiro a parte superior da porta no trilho, depois alinhe a porta e encaixe os rodízios no trilho inferior.

**5 PASSO**

Sistema de travamento e regulagem de altura da porta.



Obs: Antes de regular a altura da porta pressione o botão para destravar.



Obs: Regular a altura da porta no deslizador inferior com chave phillips.



Em caso de dúvidas com o produto entre em contato com nossa central de atendimento ao cliente: (54) 3441 3100

ROMETAL
COMPONENTES

Rometal Componentes para Móveis Ltda.
Rodovia RSC 470 | Km 176,100 | Nº 2650
Bairro Centro | CEP 95330-000
Veranópolis | RS | Brasil | PABX (54) 3441 3100
rometal@rometalcomponentes.com.br

www.rometalcomponentes.com.br

